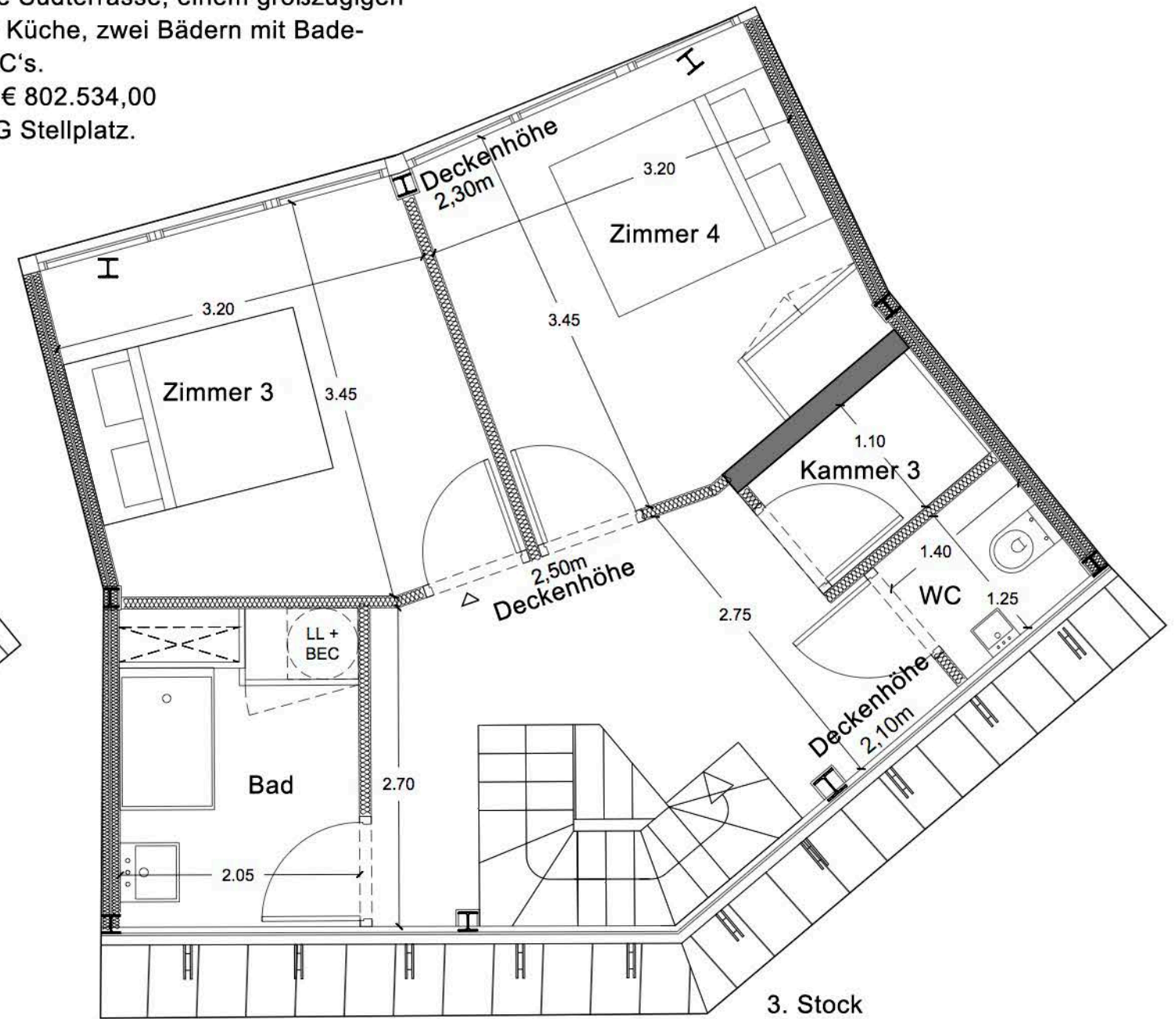
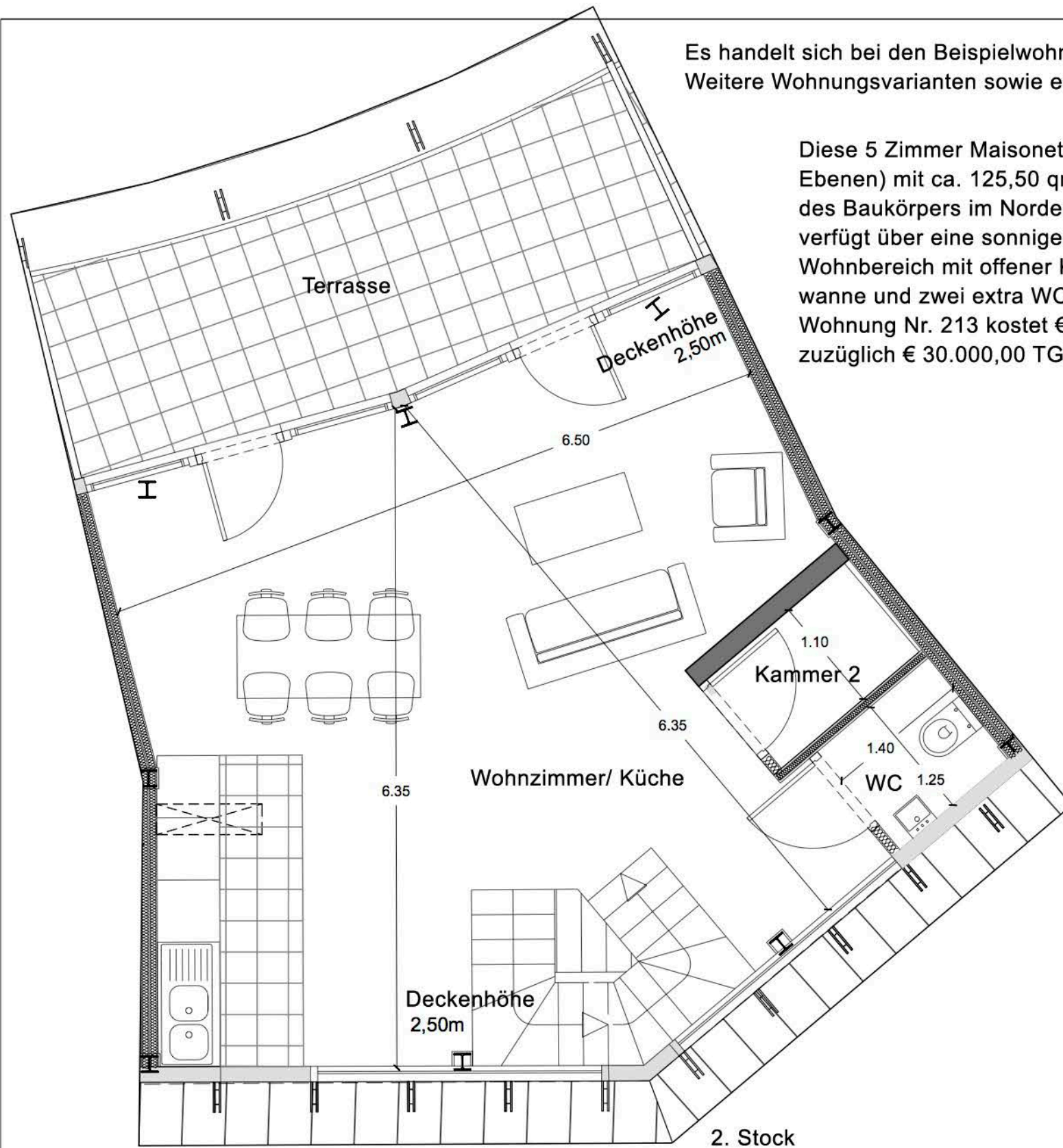


Es handelt sich bei den Beispielwohnungen um einen Auszug.  
 Weitere Wohnungsvarianten sowie ein ausführliches Exposé erhalten Sie gerne auf Anfrage.



Diese 5 Zimmer Maisonette Penthousewohnung (über drei Ebenen) mit ca. 125,50 qm Wohnfläche ist das Mittelstück des Baukörpers im Norden und zum Fluss Rhone. Sie verfügt über eine sonnige Südterrasse, einem großzügigen Wohnbereich mit offener Küche, zwei Bädern mit Badewanne und zwei extra WC's.  
 Wohnung Nr. 213 kostet € 802.534,00  
 zuzüglich € 30.000,00 TG Stellplatz.



Hinweis 1: Aufzugsraum: Platz für die spätere Entwicklung eines PMR-Aufzugs

Hinweis 2: Die Flächen und Abmessungen der Räume werden als Hinweis angegeben. Unter Beibehaltung der wesentlichen Merkmale des Plans muss der Architekt falls notwendig aus technischen oder regulatorischen Gründen Änderungen vornehmen können, sowohl in Bezug auf freie Abmessungen und Ausstattung als auch auf verschiedene Versorgungsleitungen. Es sind nicht alle Details wie Fallrohre, Zwischendecken, Unterzüge etc. dargestellt. Die Ausstattung ist nicht immer vollständig dargestellt bzw. dient nur als Vorschlag.

N° **213**  
 LA COUR DES DOMS  
 AVIGNON  
 Logement : triplex T5 - N°213 - R+2/R+3/R+4  
**TMA**

MAITRISE D'OEUVRE :

**bauA sarl**  
 21 pl. Alexandre Labadié  
 13001 Marseille

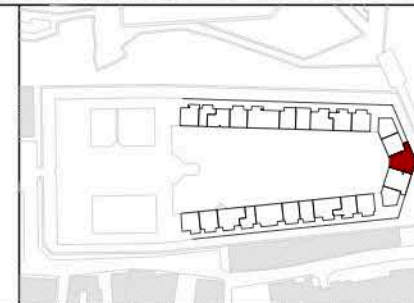
**FABRE et SPELLER**  
 ARCHITECTES

**FABRE et SPELLER**  
 7 place Michel de l'Hospital  
 63000 Clermont-Ferrand

**BMI (BET Structure)**  
 134, rue du Temple  
 75003 PARIS

**TPFI (BET Fluides - Thermique - Elec.)**  
 60, rue Jean Dausset - BP 11256  
 84911 AVIGNON Cedex 9

**ALPES CONTROLES**  
 Actiparc II - Bat E2 - Chemin de St Lambert  
 13821 LA PENNE SUR HUVEAUNE



WOHNBEREICH

Wohnzimmer/ Küche	36,4 m <sup>2</sup>	Eingang	12,7 m <sup>2</sup>
Zimmer 1	12,5 m <sup>2</sup>	Kammer	2,0 m <sup>2</sup>
Zimmer 2	12,2 m <sup>2</sup>	Kammer 2	2,0 m <sup>2</sup>
Zimmer 3	11,3 m <sup>2</sup>	Kammer 3	2,0 m <sup>2</sup>
Zimmer 4	11,0 m <sup>2</sup>	Flur	9,2 m <sup>2</sup>
Bad/WC	5,9 m <sup>2</sup>		
Bad 2	4,9 m <sup>2</sup>	Total	125,5 m <sup>2</sup>
WC	1,7 m <sup>2</sup>		
WC 2	1,7 m <sup>2</sup>	Loggia	12,0 m <sup>2</sup>

