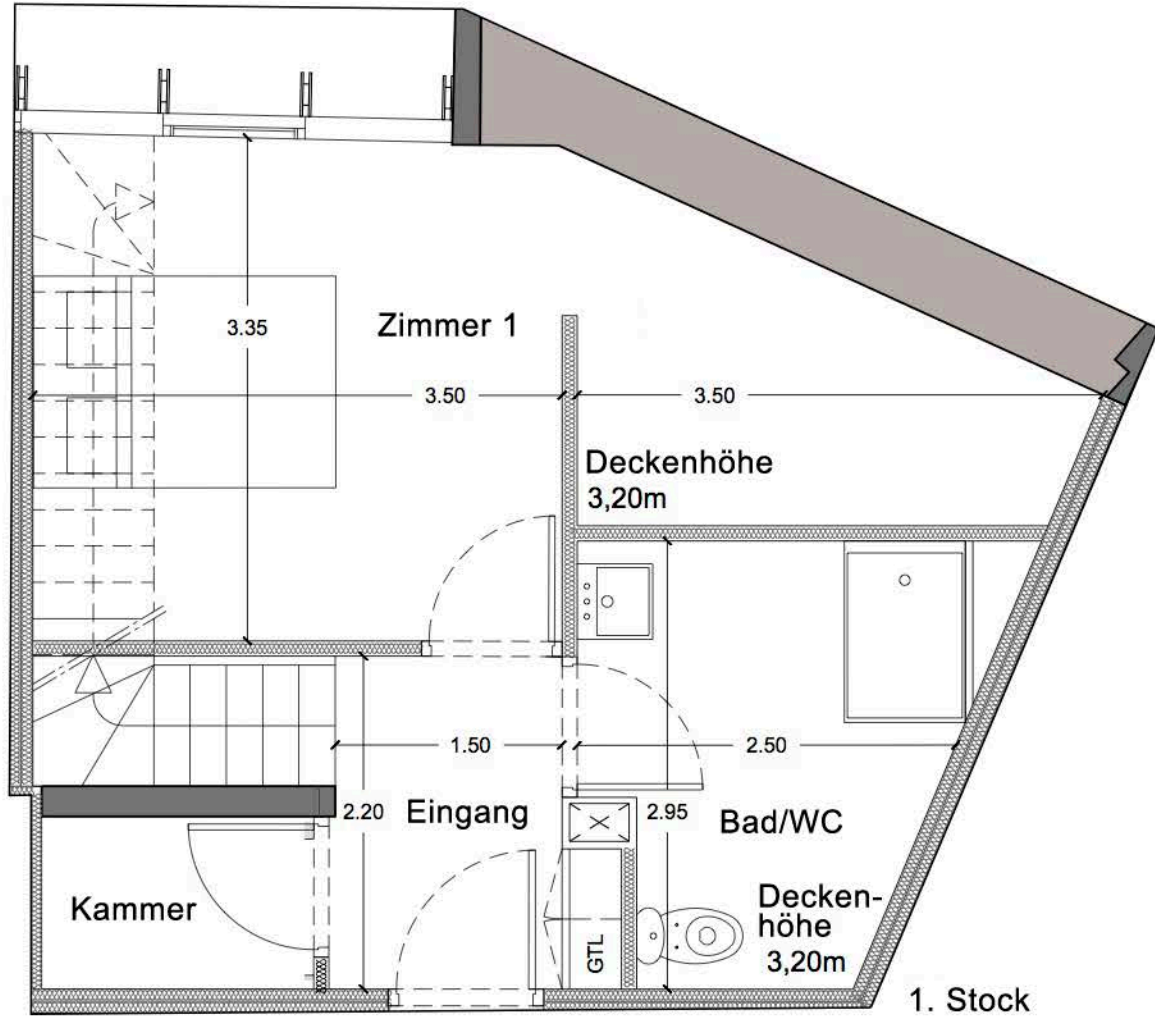


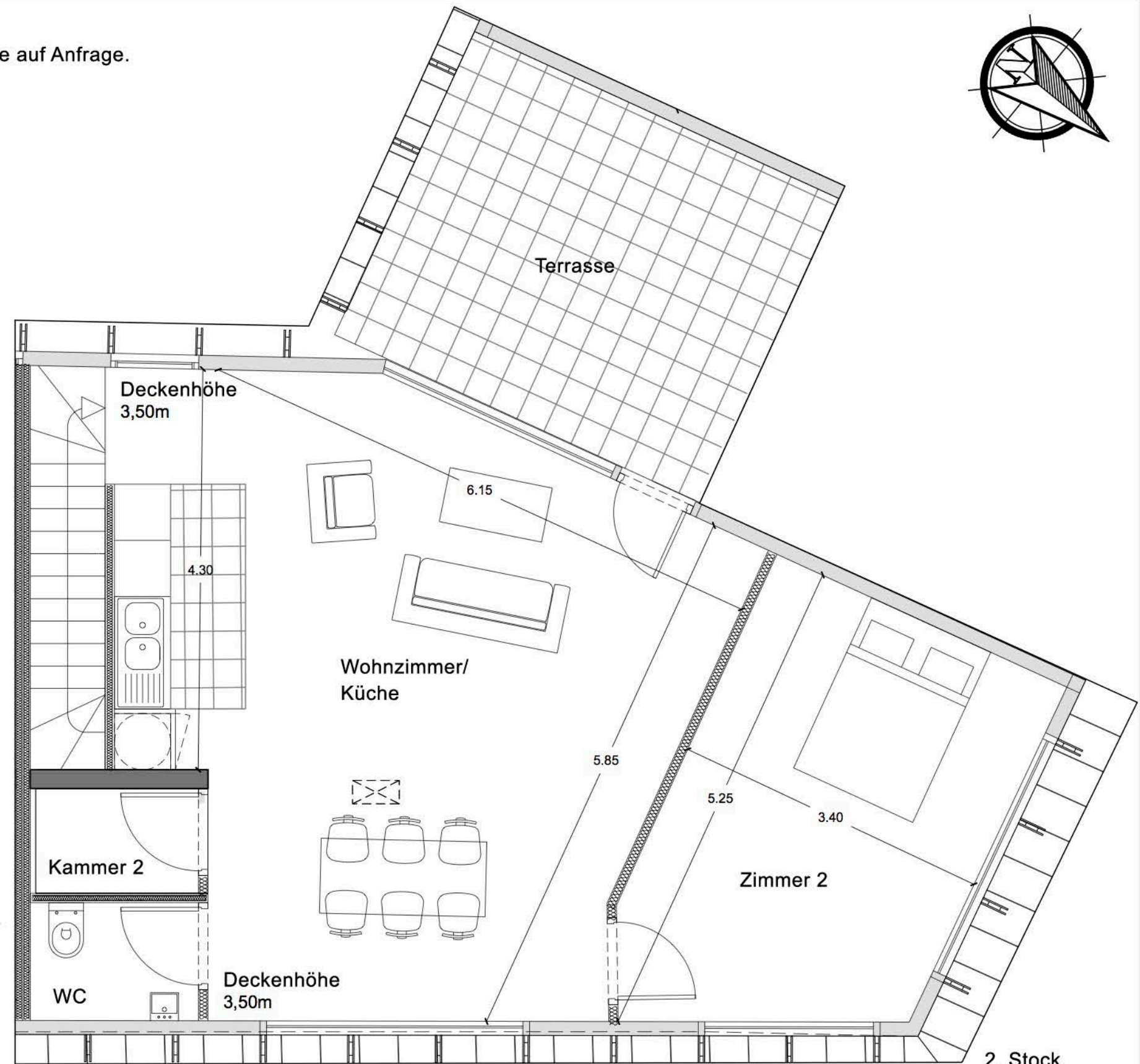
Es handelt sich bei den Beispielwohnungen um einen Auszug.
 Weitere Wohnungsvarianten sowie ein ausführliches Exposé erhalten Sie gerne auf Anfrage.



0 1 2 3 m



1. Stock



2. Stock

Diese 3 Zimmer Maisonettewohnung (über zwei Ebenen) mit ca. 85,70 qm Wohnfläche verfügt über eine Westterrasse zum Innenhof. Außerdem ist das große Schlafzimmer mit einem Ankleidebereich verbunden und ein großzügiges Badezimmer mit Badewanne und WC ist ebenfalls vorhanden. Die Blickrichtung vom Wohn-Essbereich mit offener Küche hat Blick nach Norden auf den Fluss Rhone begeistert über alle Maßen. Wohnung Nr. 215 kostet € 547.115,00 zuzüglich € 30.000,00 TG Stellplatz.

Hinweis 1: Aufzugsraum: Platz für die spätere Entwicklung eines PMR-Aufzugs

Hinweis 2: Die Flächen und Abmessungen der Räume werden als Hinweis angegeben. Unter Beibehaltung der wesentlichen Merkmale des Plans muss der Architekt falls notwendig aus technischen oder regulatorischen Gründen Änderungen vornehmen können, sowohl in Bezug auf freie Abmessungen und Ausstattung als auch auf verschiedene Versorgungsleitungen. Es sind nicht alle Details wie Fallrohre, Zwischendecken, Unterzüge etc. dargestellt. Die Ausstattung ist nicht immer vollständig dargestellt bzw. dient nur als Vorschlag.

N° **215**
LA COUR DES DOMS
AVIGNON
 Logement : duplex T3 - N°215 - R+2/R+3

TMA

MAITRISE D'OEUVRE :

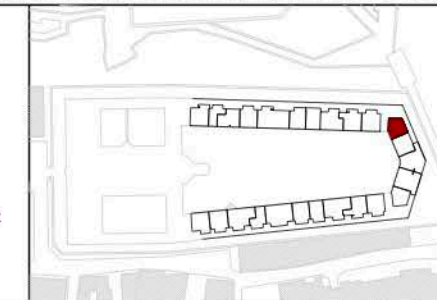
bauA sarl
 21 pl. Alexandre Labadié
 13001 Marseille

FABRE et SPELLER
 7 place Michel de l'Hospital
 63000 Clermont-Ferrand

BMI (BET Structure)
 134, rue du Temple
 75003 PARIS

TPFI (BET Fluides - Thermique - Elec.)
 60, rue Jean Dausset - BP 11256
 84911 AVIGNON Cedex 9

ALPES CONTROLES
 Actiparc II - Bat E2 - Chemin de St Lambert
 13821 LA PENNE SUR HUVEAUNE



WOHNBEREICH		Total	85.7 m²
Wohnzimmer/ Küche	36.6 m²	Terrasse	15.3 m²
Zimmer 1	16.6 m²		
Zimmer 2	15.6 m²		
Bad/ WC	6.8 m²		
WC	2.3 m²		
Eingang	3.7 m²		
Kammer	2.1 m²		
Kammer 2	2.0 m²		

