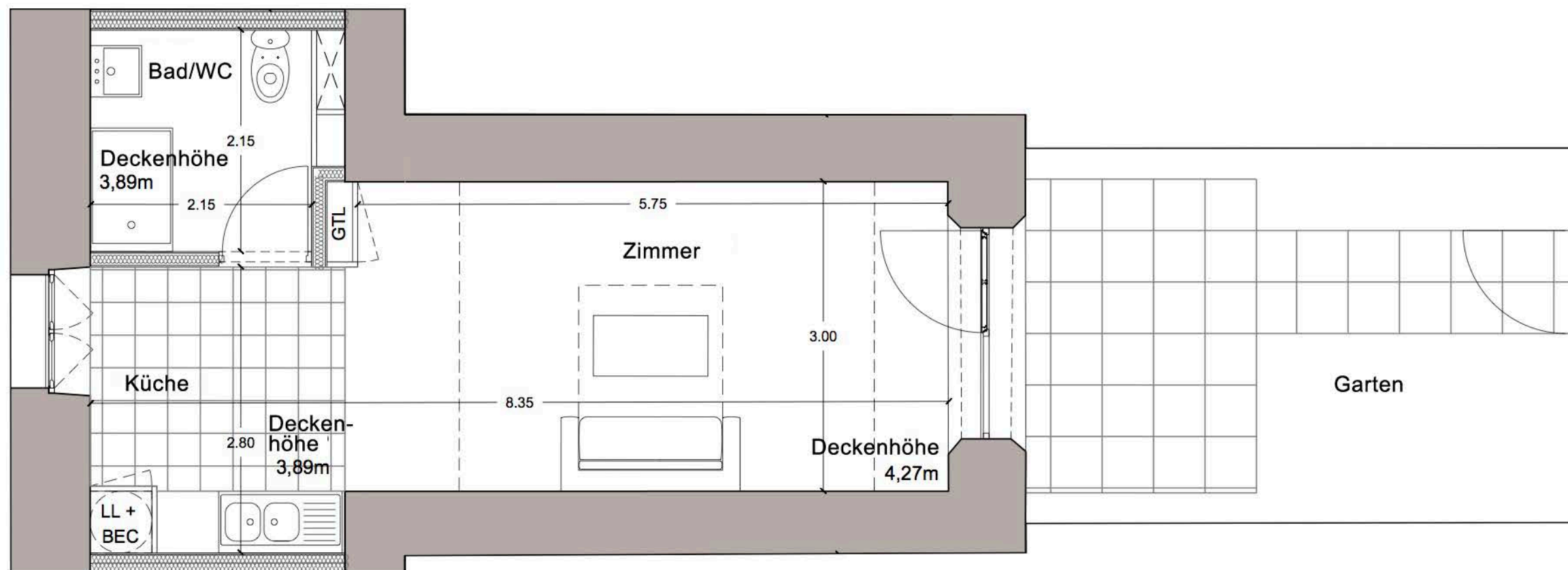


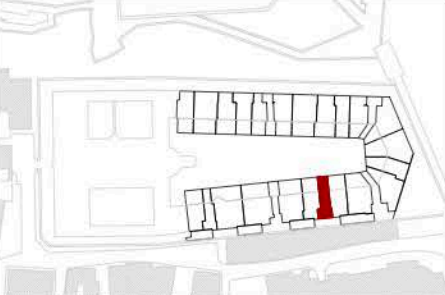

Es handelt sich bei den Beispielwohnungen um einen Auszug. Weitere Wohnungsvarianten sowie ein ausführliches Exposé erhalten Sie gerne auf Anfrage.



Das schnuckelige 1 Zimmer Appartement (ca. 30,10 qm Wohnfläche) mit Westterrasse und kleinem Garten liegt absolut ruhig zum Innenhof. Eine extra Küche mit Fenster sowie ein Bad mit Badewanne und WC sind vorhanden. Wohnung Nr. 7 kostet € 210.512,00 zuzüglich € 30.000,00 TG Stellplatz.



Hinweis: Die Flächen und Abmessungen der Räume werden als Hinweis angegeben. Unter Beibehaltung der wesentlichen Merkmale des Plans muss der Architekt falls notwendig aus technischen oder regulatorischen Gründen Änderungen vornehmen können, sowohl in Bezug auf freie Abmessungen und Ausstattung als auch auf verschiedene Versorgungsleitungen. Es sind nicht alle Details wie Fallrohre, Zwischendecken, Unterzüge etc. dargestellt. Die Ausstattung ist nicht immer vollständig dargestellt bzw. dient nur als Vorschlag.

N° 007	LA COUR DES DOMS AVIGNON Logement : T1 - N°007 - RDC	MAITRISE D'OEUVRE :				WOHNBEREICH Zimmer 18.8 m ² Küche 6.5 m ² Bad/WC 4.8 m ² Total 30.1 m ² Garten 19.5 m ²	
		bauA sarl 21 place Alexandre Labadié 13001 Marseille BMI (BET Structure) 134, rue du Temple 75003 PARIS	FABRE SPELLER ARCHITECTE FABRE et SPELLER 7 place Michel de l'Hospital 63000 Clermont-Ferrand TPFI (BET Fluides - Thermique - Elec.) 60, rue Jean Dausset - BP 11256 84911 AVIGNON Cedex 9	ALPES CONTROLES Actiparc II - Bat E2 - Chemin de St Lambert 13821 LA PENNE SUR HUVEAUNE			